

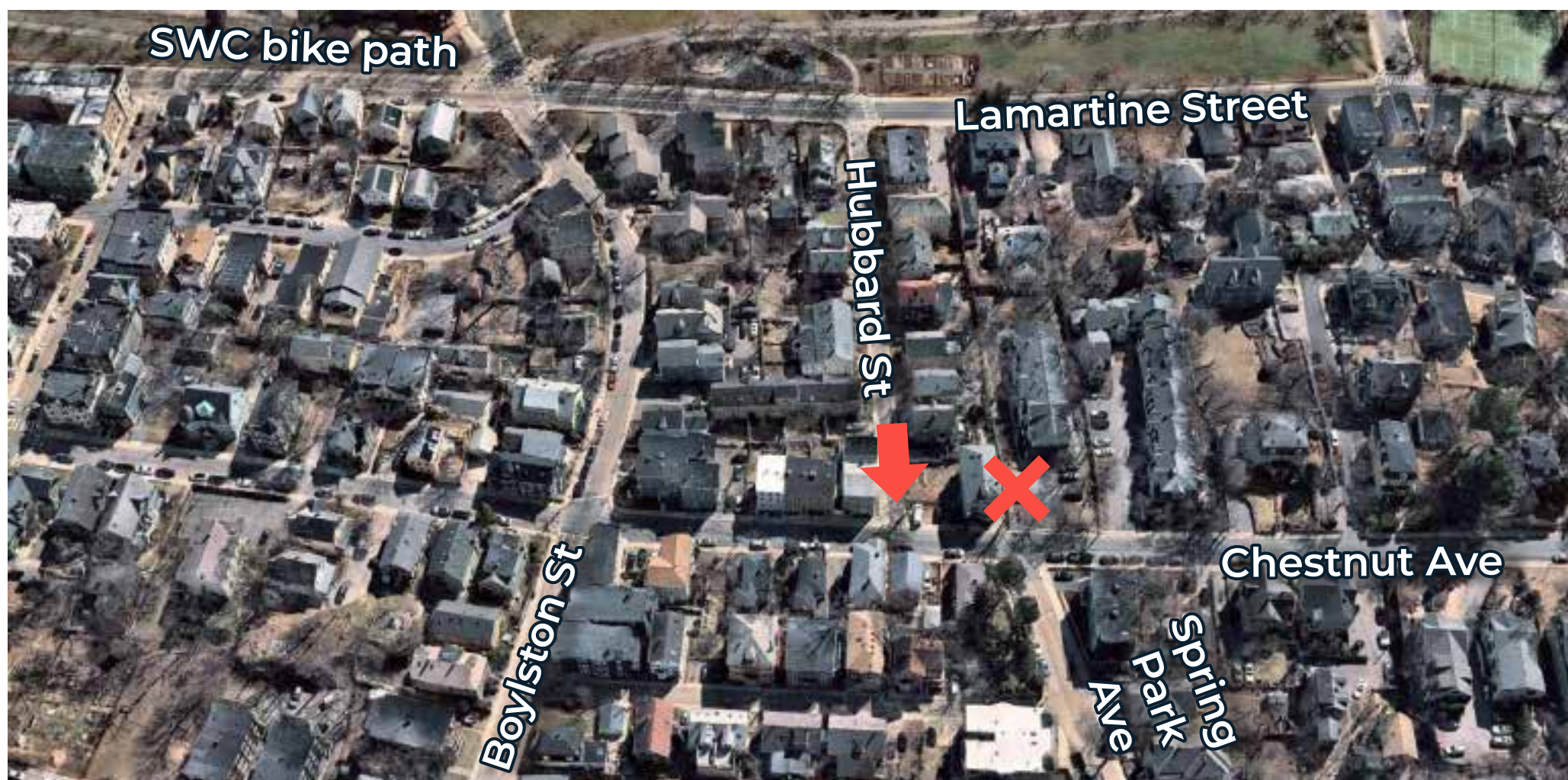
¿Por qué Boylston Street?

Boylston Street es la única ruta directa entre el Southwest Corridor, Centre Street, la nueva ciclovía separada en South Huntington Avenue, y el Emerald Necklace.

La gente ya va en bicicleta en ambos sentidos de Boylston Street. 1 de cada 5 ciclistas circula a contraflujo cerca de Danforth Street, la cuadra cercana al Southwest Corridor.



No hay rampa a la ciclovía Southwest Corridor de Paul Gore Street.



No hay acceso directo a la ciclovía Southwest Corridor desde Spring Park.



El volumen de vehículos es moderado. Podemos hacer la calle más segura y cómoda con badenes.

Una ilustración de Boylston Street con una ciclovía a contraflujo.

